

核准日期：2007 年 01 月 08 日
修改日期：2011 年 04 月 12 日
2011 年 09 月 22 日
2012 年 01 月 09 日
2013 年 09 月 29 日
2014 年 01 月 16 日
2015 年 10 月 28 日
2020 年 12 月 30 日

维生素 C 注射液说明书

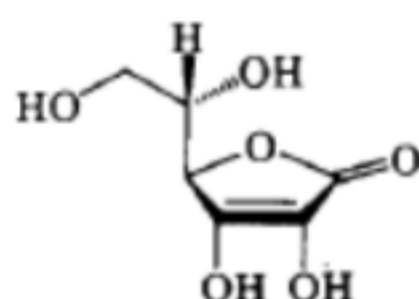
请仔细阅读说明书并在医师指导下使用

【药品名称】通用名称：维生素 C 注射液
英文名称：Vitamin C Injection
汉语拼音：Weishengsu C Zhusheye

【成份】

化学名称：L-抗坏血酸

化学结构式：



分子式：C₆H₈O₆

分子量：176.13

辅料：碳酸氢钠、亚硫酸氢钠、依地酸二钠。

【性状】本品为无色至微黄色的澄明液体。

【适应症】

1. 用于防治坏血病，也可用于各种急慢性传染性疾病及紫癜等辅助治疗。
克山病患者发生心源性休克时，可用大剂量本品治疗。
2. 慢性铁中毒的治疗：维生素 C 促进去铁胺对铁的螯合，使铁排出加速。
3. 特发性高铁血红蛋白血症的治疗：维生素 C 有效。
4. 下列情况对维生素 C 的需要量增加：(1) 患者接受慢性血液透析，胃肠道疾病（长期腹泻、胃或回肠切除术后），艾滋病，结核病，癌症，溃疡病，甲状腺功能亢进，发热，感染，创伤，烧伤，手术后等；(2) 因严格控制或选择饮食、接受肠道外营养的患者，营养不良，体重骤降，以及在妊娠期和哺乳期；(3) 应用巴比妥类、四环素类、水杨酸类，或以维生素 C 作为泌尿系统酸化药时（维生素 C 可提高乌洛托品效应）。

【规格】5ml:1g

【用法用量】肌内或静脉注射。

1. 治疗维生素 C 缺乏时，每日 100 ~ 500mg，至少 2 周，小儿一日 100 ~ 300mg，分次注射。
2. 克山病心源性休克：首剂 5 ~ 10g，加入 25% 葡萄糖注射液中静脉缓慢静脉注射，以后视病情 2 ~ 4 小时重复 1 次，24 小时总量可达 15 ~ 30g。

【不良反应】

1. 长期应用每日 2 ~ 3g 可引起停药后坏血病。
2. 长期应用大量维生素 C 偶可引起尿酸盐、半胱氨酸盐或草酸盐结石。
3. 快速静脉注射可引起头晕、晕厥。

4. 大量应用（每日用量 1g 以上）可引起腹泻、皮肤红而亮、头痛、尿频（每日用量 600mg 以上时）、恶心、呕吐、胃痉挛。

【禁忌】本品注射液与氨茶碱、博来霉素、头孢唑林、头孢匹林、结合雌激素、右旋糖酐、多沙普仑、红霉素、甲氧西林、青霉素、维生素 K、华法林、重碳酸钠有配伍禁忌。

【注意事项】

1. 本品可通过胎盘，也可进入人乳汁。

2. 对诊断的干扰：大量应用将影响以下诊断性试验的结果：(1)大便隐血可致假阳性；(2)能干扰血清乳酸脱氢酶和血清氨基转移酶浓度的自动分析结果；(3)尿糖（硫酸铜法）、葡萄糖（氧化酶法）均可致假阳性；(4)尿中草酸盐、尿酸盐和半胱氨酸等浓度增高；(5)血清胆红素浓度上升；(6)尿 pH 下降。

3. 下列情况应慎用：(1)半胱氨酸尿症；(2)痛风；(3)高草酸盐尿症；(4)草酸盐沉积症；(5)尿酸盐性肾结石；(6)糖尿病（因维生素 C 可能干扰血糖定量）；(7)葡萄糖-6-磷酸脱氢酶缺乏症（可引起溶血性贫血）；(8)血色病；(9)铁粒幼细胞性贫血或地中海贫血（可致铁吸收增加）；(10)镰状细胞贫血（可致溶血危象）。

【孕妇及哺乳期妇女用药】本品可通过胎盘，也可进入人乳汁。

【儿童用药】肌内或静脉注射，一日 100 ~ 300mg，分次注射。

【老年用药】未进行该项实验且无可靠参考文献。

【药物相互作用】

1. 大剂量维生素 C 可干扰抗凝药的抗凝效果。

2. 与巴比妥或扑米酮等合用，可促使维生素 C 的排泄增加。

3. 纤维素磷酸钠可促使维生素 C 代谢为草酸盐。

4. 长期或大量应用维生素 C 时，能干扰双硫仑对乙醇的作用。

5. 水杨酸类能增加维生素 C 的排泄。

6. 本品注射液与氨茶碱、博来霉素、头孢唑林、头孢匹林、结合雌激素、右旋糖酐、多沙普仑、红霉素、甲氧西林、青霉素、维生素 K、华法林、重碳酸钠配伍禁忌。

【药物过量】未进行该项实验且无可靠参考文献。

【药理毒理】本品为维生素类药。维生素 C 为抗体及胶原形成，组织修补（包括某些氧化还原作用）所必需。维生素 C 可降低毛细血管通透性，加速血液凝固，刺激凝血功能，促进铁在肠内吸收，促使血脂下降，增加对感染的抵抗力，参与解毒功能，具有抗组胺及阻止致癌物质（亚硝胺）生成的作用。

【药代动力学】胃肠道吸收，主要在空肠。蛋白结合率低。以腺体组织、白细胞、肝、眼球晶体中含量较高。人体摄入维生素 C 每日推荐需要量时，体内约贮存 1500mg，如每日摄入 200mg 维生素 C 时，体内贮量约 2500mg。肝内代谢，极少量以原形或代谢产物经肾排泄。当血浆浓度大于 14μg/ml 时，尿内排出量增多。可经血液透析清除。

【贮藏】遮光，密闭保存。

【包装】易折安瓿装 5ml/支×5 支/盒

【有效期】18 个月

【执行标准】《中国药典》2020 年版二部

【批准文号】国药准字 H53021905

【上市许可持有人及生产企业】云南白药集团股份有限公司

生产地址：云南省昆明市呈贡新区云南白药集团股份有限公司

邮政编码：650500

电话号码：4001000538

传真号码：0871-66226685

注册地址：云南省昆明市呈贡区云南白药街 3686 号

网 址：www.yunnanbaiyao.com.cn